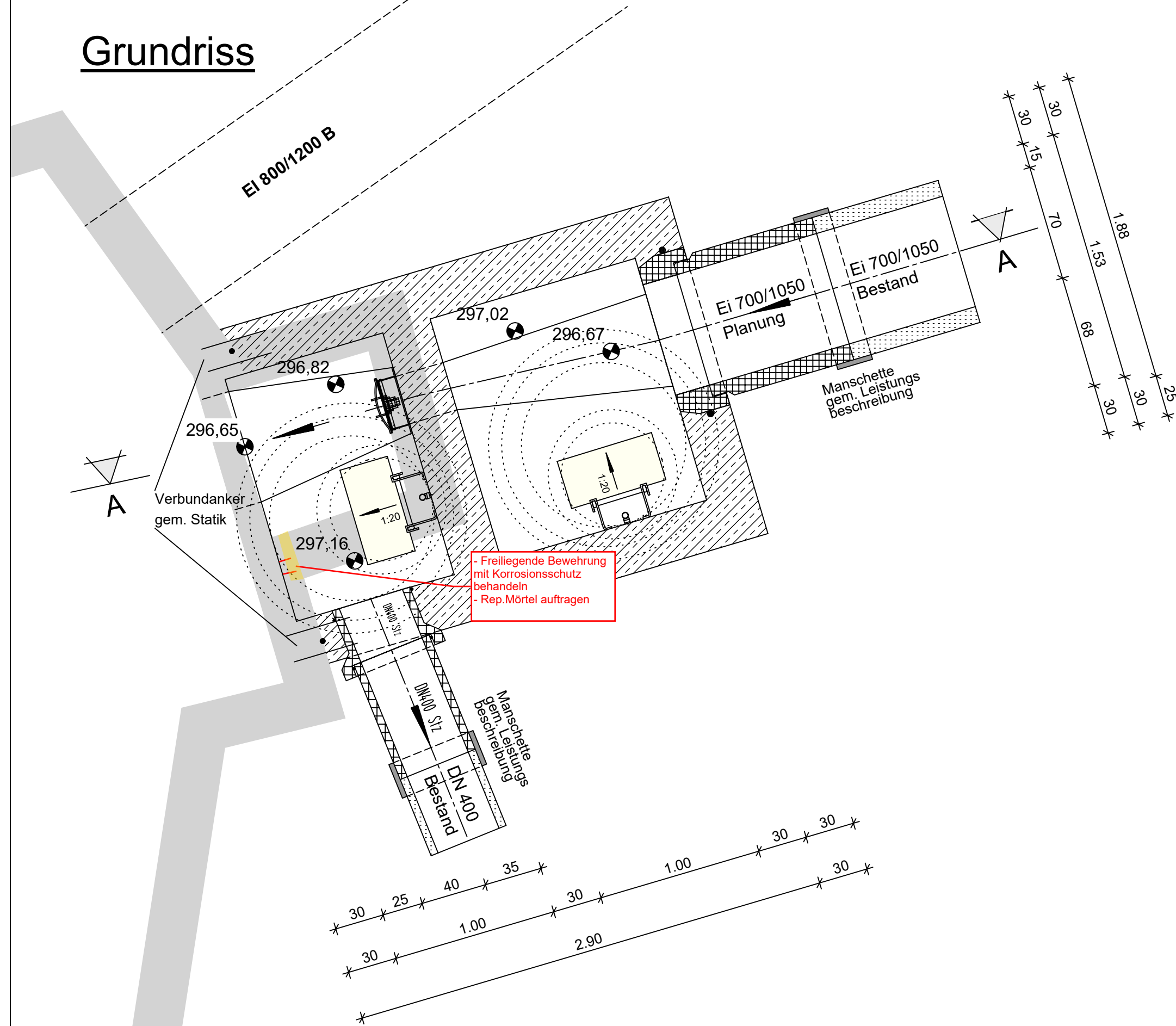
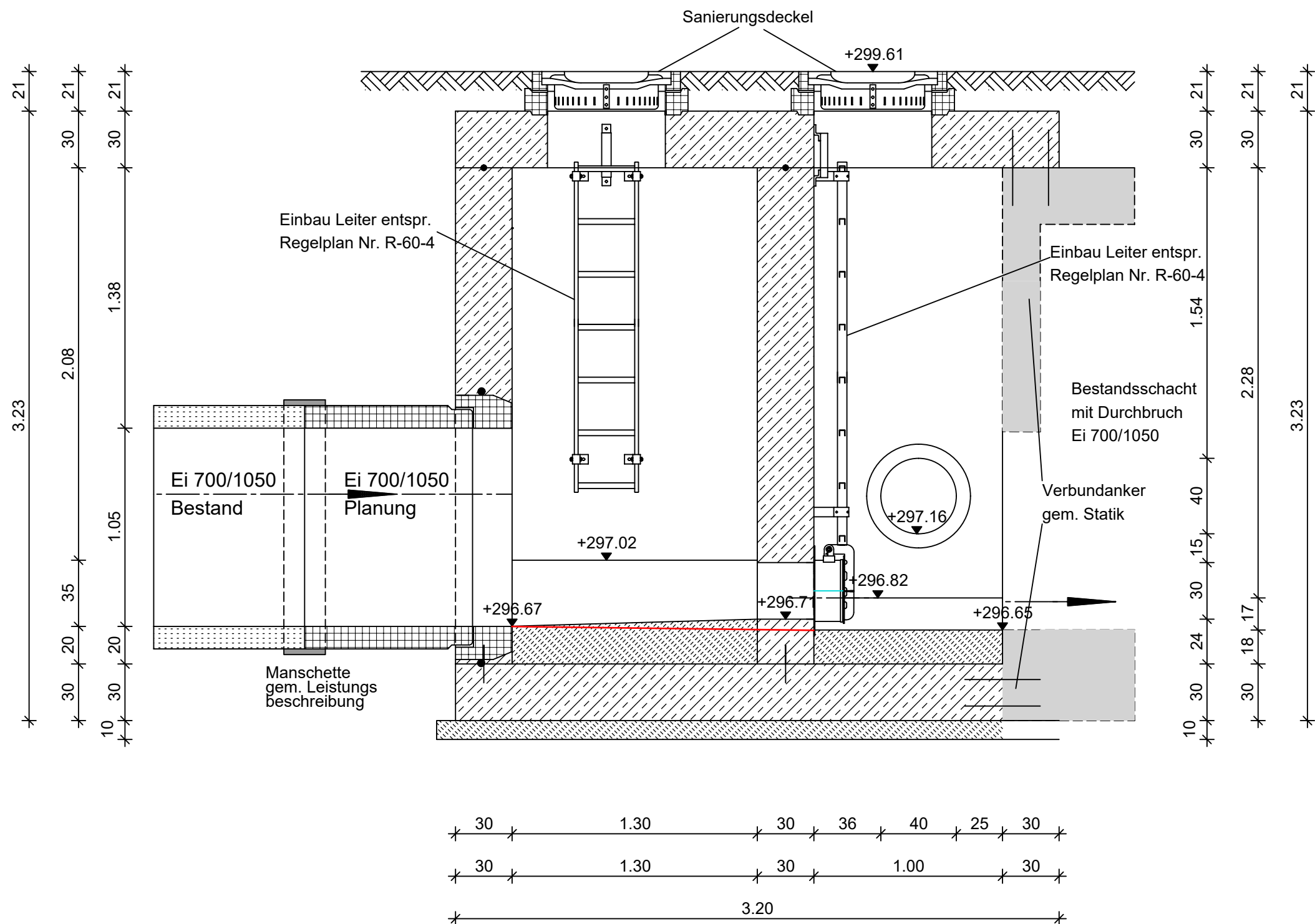


Grundriss



Schnitt A-A



Es ist zu beachten, dass auch bei Abweichung der Höhenkoten (Schachtkonus und Deckel/GOK) bei den Schachtaufbauten ein mittlerer Ausgleichsring zur Verwendung kommen muss. Der Schachtaufbau ist daraufhin zu aktualisieren.

- Bewegungsfeld 60 x 30 cm
- bestehender Schacht



Stadtentwässerung
und Umweltanalytik
Nürnberg

Adolf-Braun-Straße 33
90429 Nürnberg
sun@stadt.nuernberg.de
www.sun.nuernberg.de

Kanalсанierung
Herrnstraße

Projektbezeichnung
O 501.0
Status Plan Nr. Änd.Nr.

Maßstab

1:25

Projektnummer
Unterhalt

Schacht 34794007 - S1
Grundriss, Schnitt

Konstruktion	Herr Herrmann
Planung	Herr Herrmann 0911 / 231-31892 Tristan.Herrmann@stadt.nuernberg.de
Bauleitung	Herr Werner 0911 / 231-8198 marcel.werner@stadt.nuernberg.de

Nürnberg, den
Stadtentwässerung und Umweltanalytik Nürnberg
Werkbereich Stadtentwässerung
Abwasserableitung
Kanalbau
i.A.

H/B = 297 / 800 (0.24m²)

Herrnstraße

Plotdatum: 19.08.2025 Allplan 2020